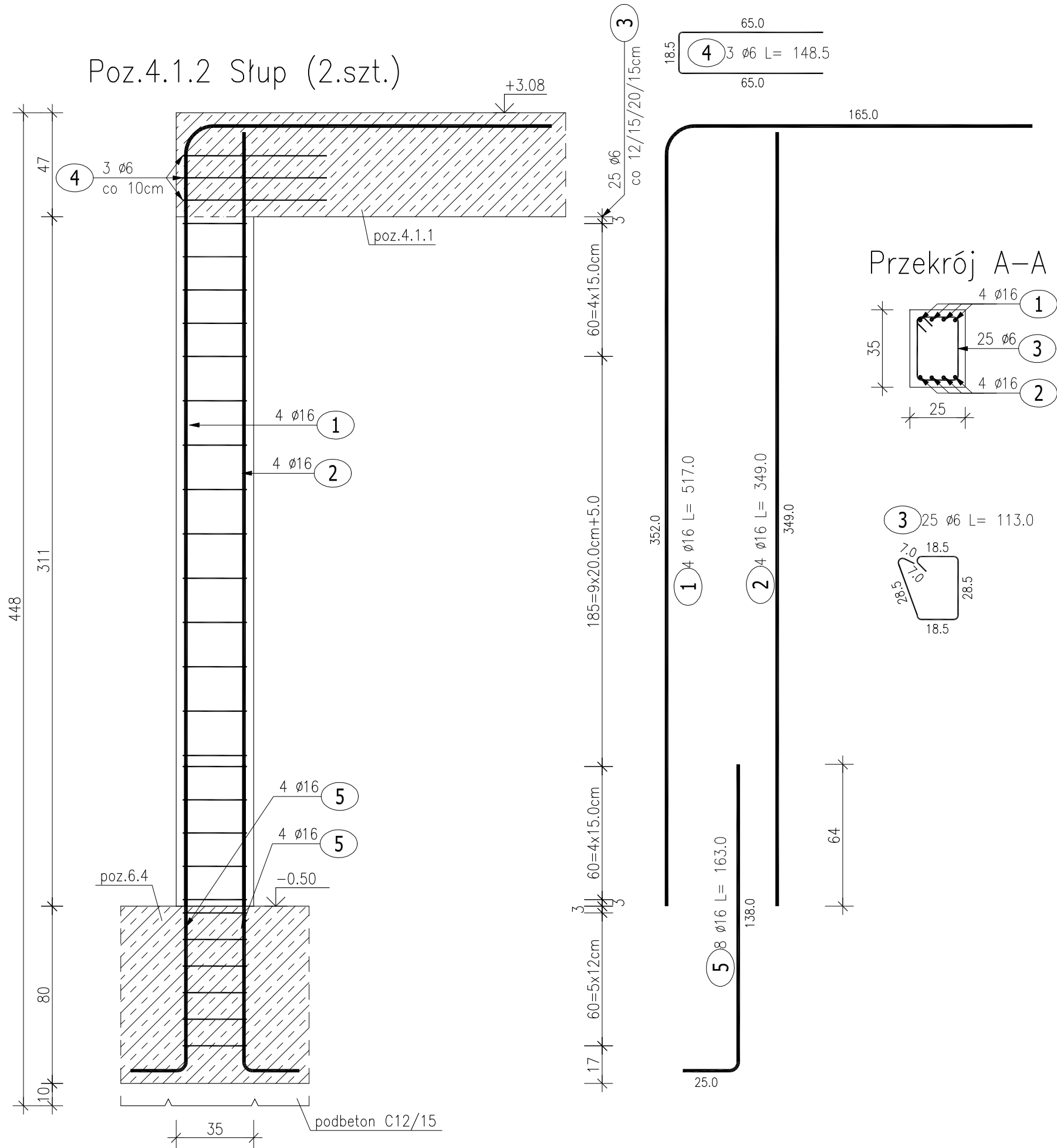


Poz.4.1.2 Słup (2.szt.)




ZESTAWIENIE STALI ZBROJENIOWEJ

POZ.	NR PRĘTA	ø [mm]	DŁUGOŚĆ [m]	ILOŚĆ			DŁ. ŁĄCZNA [m]	
				PRĘTÓW	x POZ.	RAZEM	A-IIIIN	
							ø6	ø16
Poz. 4.1.2 – Słup – 2 szt.								
4.1.2	1	16	5.170	4	2	8		41.36
	2	16	3.490	4	2	8		27.92
	3	6	1.130	25	2	50	56.50	
	4	6	1.485	3	2	6	8.91	
	5	16	1.630	8	2	16		26.08
DŁUGOŚĆ RAZEM [m]							65.41	95.36
MASA JEDNOSTKOWA [kg/m]							0.222	1.578
MASA [kg]							14.52	150.48
MASA CAŁKOWITA [kg]							165.00	

- 1) Opis kształtu pręta: PN–EN ISO 3766 metoda B (osiowo)
2) Opis długości haka: gabarytowy
3) Długość pręta L: suma wymiarów osiowych

BETON KONSTRUKCYJNY C20/25
STAL ZBROJENIOWA A-IIIIN (RB500W)
OTULINA 3CM

Rozpatrywać razem z rys. architektonicznymi, branżowymi oraz gabarytowymi i zbrojeniowymi przyległych elementów konstrukcyjnych.

etap:	PROJEKT TECHNICZNY		<div><p>ALTERNATYWA PRZECIWDZIAŁA ARCHITECTURA I ZDZIAŁ</p><p>aL. Jana Pawła II 20 64-500 Szamotuły 61 292 28 21/61 293 21 44 www.vowie.com.pl biuro@vowie.com.pl</p></div>
nazwa inwestycji:	BUDOWA BUDYNKU ADMINISTRACYJNEGO ORAZ BUDYNKU GOSPODARCZEGO NA SPRZĘT P.POŻ, ZBIORNIKA BEZODPŁYWOWEGO NA NIECZYSTOŚCI CIEKŁE		
adres inwestycji:	Marianowo, 64-410 Sieraków dz. nr ewid.: 557/5		
inwestor:	Nadleśnictwo Sieraków adres: Bucharzewo 153, 64-410 Sieraków		
nazwa rysunku:	Poz.4.1.2 Słup		skala: 1:20
konstruktor:	mgr inż. Małgorzata Galas-Siemieniak upr. nr 95/P/99		nr rysunku: A/K3
asystent konstruktora:	mgr inż. Filip Kwiatkowski		
wszelkie prawa zastrzeżone VOWIE STUDIO PLUS kopiowanie oraz udostępnianie bez zgody autorów zabronione			data: 27.10.2023